



FITOUR
TRAVEL

S.A.S. Cars DELBOS

30 bis, avenue Edouard Herriot – 19 100 BRIVE LA GAILLARDE
Tél : 06.37.57.31.86 – E-mail : laurent.maitre@fitour-voyages.com

FITOUR Travel (service Groupes) : E-mail : groupes@fitour-voyages.com

Escapade à Lisbonne



Du 25 au 28 mars 2026

ou

Du 13 au 16 avril

4 jours / 3 nuits - Au départ de l'aéroport de Toulouse

Programme spécialement étudié pour APCD 15

FITOUR TRAVEL – 30 bis avenue Edouard Herriot – 19100 BRIVE LA GAILLARDE

*SAS au capital social de 105 000 € – SIREN 953 322 179 – TVA FR 22953322179 - RCS Cahors 953 322 179 – APE 7912Z
IM046250003 - RC contractée auprès de la compagnie ASSURINCO TOULOUSE, Compagnie HISCOX contrat HA RCP0251194.
Notre agence est adhérente à l'organisme professionnel « Les Entreprises du Voyage » et couverte par la garantie professionnelle
ASSOCIATION PROFESSIONNELLE DE SOLIDARITE DU TOURISME (APST).*

Votre programme

Capitale du Portugal, Lisbonne est une ville cosmopolite qui compte près de deux millions d'habitants.

Cette métropole aux mille et une facettes ouvre ses portes pour un merveilleux voyage dans une cité moderne aux charmes anciens.

Surnommée « la fille du Tage », Lisbonne possède de nombreux points de vue sur son illustre fleuve.

Lisbonne ne manquera pas de vous séduire.

Jour 1

Aurillac  Aéroport de Toulouse  Lisbonne

Transfert en autocar de Aurillac vers **l'aéroport de Toulouse**. Assistance aux formalités d'enregistrement et envol à destination de **Lisbonne** sur vol régulier **TAP Portugal**.

NB : à ce jour, décollage de Toulouse à 11h40, arrivée à Lisbonne à 12h45 (sous réserve de modifications par la compagnie).

Arrivée à l'aéroport de Lisbonne et **accueil par votre guide francophone local**.

Départ pour **un tour panoramique guidé de la ville**.

Transfert à l'hôtel. **Installation en hôtel 3*** normes locales** pour 3 nuits (*Hôtel Dos Anjos ou similaire*).

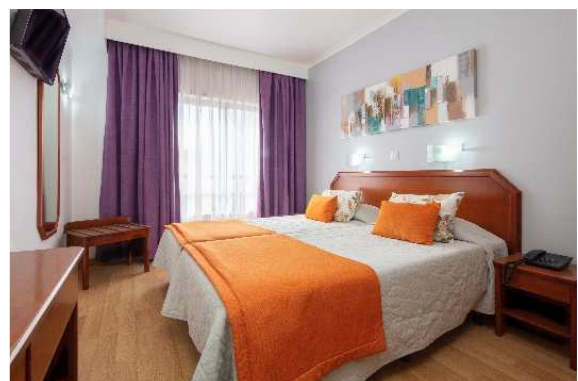
Dîner libre et nuit.

Hôtel Anjos 3*** nl (ou similaire)

L'hôtel Anjos 3* nl se trouve dans le centre-ville de Lisbonne, à 2 minutes à pied de la station de métro Intendente. Il propose une connexion Wi-Fi gratuite et une réception ouverte 24h/24. Vous séjournerez à 15 minutes de marche de l'animation de l'Avenida da Liberdade.

Les chambres climatisées sont pourvues de grands rideaux et décorées dans des tons rouges, bleus ou jaunes. Chacune comprend une télévision par câble à écran plat, un coffre-fort et une salle de bains privative moderne avec sèche-cheveux.

Petit-déjeuner buffet continental Plusieurs bars et restaurants à moins de 2 minutes de marche.



Petits déjeuners à l'hôtel.

Journées, déjeuners et dîners libres pour une découverte personnelle de Lisbonne.

Nuits à l'hôtel.

Petit déjeuner à l'hôtel. Journée et déjeuner libres à votre convenance.

En fin d'après-midi, transfert en autocar vers l'aéroport de Lisbonne avec assistance francophone. Assistance aux formalités d'enregistrement. Envol à destination de **Toulouse sur vol régulier TAP Portugal**.

Arrivée à **Toulouse**.

NB : à ce jour, décollage de Lisbonne à 20h00 et arrivée à Toulouse à 22h55 (sous réserve de modification par la compagnie).

Formalités d'entrée pour les ressortissants français :

Carte Nationale d'Identité ou Passeport en cours de validité

Autres nationalités : vous renseigner auprès de votre ambassade.



Top 5 des visites incontournables

1. Le Château Saint Georges

La première chose à faire lorsque l'on vient visiter Lisbonne est le Château Saint-Georges. Cet imposant monument est situé sur une colline surplombant le centre historique de la ville. Solidement fortifié, c'est un château Maure qui remonte aussi loin que l'époque médiévale. Aujourd'hui, il est extrêmement populaire, et ses terrasses ombragées appelées *miradouro* offrent une superbe vue sur Lisbonne et le Tage.

En plus de la vue, la visite du Château Saint-Georges vous propose de découvrir un musée qui conserve d'anciennes ruines, des tours – dont la Tour Ulysse – les murailles ainsi que des jardins.



2. Monter dans la Tour de Belém

Classée au patrimoine mondial de l'Unesco, cette tour fortifiée du 16ème siècle est impressionnante et magnifique, avec son architecture manuelle. Durant votre visite, vous pourrez contempler les magnifiques balcons et ornements sculptés dans de la pierre calcaire, les tourelles ainsi que la statue de Notre-Dame-du-Bon-Succès !



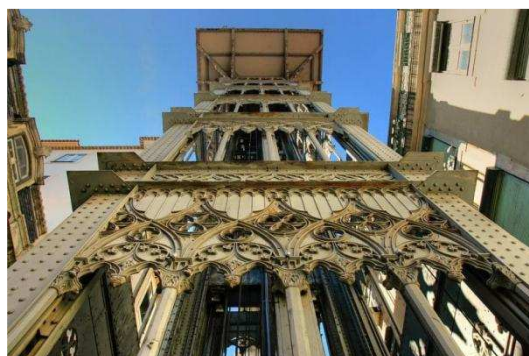
3. Le Monastère des Hiéronymites

Le Monastère des Hiéronymites est un impressionnant monastère situé dans la paroisse de Belém. Démarré en 1501 et achevé 100 ans plus tard, le monastère est un excellent exemple de l'architecture portugaise. Également répertorié sur la liste du patrimoine mondial de l'UNESCO, il est à faire de préférence avec la Tour de Belém !



4. Emprunter l'ascenseur de Santa Justa

L'ascenseur de Santa Justa est un chef d'œuvre architectural de Lisbonne qui permet d'avoir une vue sur toute la ville, ses toits, les collines environnantes et le Tage. Construite par Raoul Mesnier du Ponsard en 1902, ce drôle d'ascenseur est considéré comme l'attraction touristique la plus importante du quartier de Baixa à faire à Lisbonne pendant votre séjour.



5. Montez à bord du mythique Tramway N°28

Prenez donc la ligne N°28 du tramway jaune mythique de Lisbonne, qui est une attraction à elle seule. Ce circuit est sans hésitation le plus beau et intéressant de la ville. Il traverse le cœur de Lisbonne de Martim Moniz à Estrela / Campo Ourique, ce qui vous permet de voir les plus beaux endroits de la capitale ! Le billet acheté à bord coûte 3 euros mais l'accès au tram est gratuit si vous prenez la Lisboa Card.



Proposition tarifaire

Escapade à Lisbonne - 4 jours / 3 nuits

Prix TTC valables pour un séjour du 25 au 28 mars 2026

Ou du 13 au 16 avril

Au départ de l'aéroport de Toulouse - Base 20 personnes minimum

Quotient Familial 2025	Tranche 1	Tranche 2	Tranche 3	Tranche 4	Tranche 5	Personne extérieure
	0 à 905 €	905,01 à 1315 €	1315,01 à 1787 €	1787,01 à 2323 €	A partir de 2323,01 €	
ADULTE (en chambre 2 personnes)	338,50 €	402 €	465,50 €	529 €	592,50 €	656 €
ENFANT <i>de moins de 12 ans logé en chambre triple avec 2 adultes</i>	298,50 €	354 €	409,50 €	465 €	520,50 €	576 €

Chambres doubles et triples uniquement (pas de chambres quadruples et quintuples)

Le tarif pourra être revu à la baisse en fonction du nombre d'inscrits

Echelonnement possible du règlement de Septembre 2025 à Décembre 2026

Séjour du 25 au 28 mars : Quelques places disponibles

Séjour du 13 au 16 avril : Complet (inscriptions en liste d'attente)

Inscriptions par mail à apcd15@cantal.fr prises en compte dans l'ordre d'arrivée

Préciser le nom de naissance, le prénom et la date de naissance de chaque participant (conforme au passeport ou carte d'identité)

* **Règles d'attribution** : Les critères de priorité sont les suivants :

- Adhérent jamais parti sur les voyages de l'Amicale
- Puis parti le moins souvent sur les 4 dernières années (Entre 2022 et 2024 + Croisière et Prague 2025 et Irlande 2026)
- Puis, en cas d'égalité, prise en compte du quotient familial (priorité au QF le plus bas)

- En cas d'égalité sur l'ensemble des critères, il sera procédé à un tirage au sort

Nombre de places limité

* Vous recevrez, après vérification et enregistrement, une confirmation de votre inscription

Les personnes non retenues seront placées en liste d'attente.

* Le dossier sera définitivement validé après réception du bulletin d'inscription accompagné de la totalité du règlement par l'apcd15



Ce prix comprend

- *Les transferts Aurillac/ aéroport de Toulouse / Aurillac,
- *L'assistance à l'aéroport le jour 1,
- *Les vols réguliers TAP Portugal Toulouse / Lisbonne / Toulouse, en classe économique,
- *Les taxes aéroport à ce jour modifiables jusqu'à l'émission des billets,
- *Un bagage en soute, selon normes de la compagnie aérienne,
- *Les transferts aéroport/hôtel/aéroport avec assistance francophone
- *L'hébergement en hôtel 3**** normes locales pour 3 nuits (en chambre 2 personnes),
- *Les petits déjeuners à l'hôtel,
- *La taxe de séjour,
- *Le tour panoramique guidé de Lisbonne,
- *L'assurance assistance rapatriement,
- *Un carnet de voyage par couple ou par personne seule,
- *L'assurance multirisque confort (21 €, retenue en cas d'annulation).

Ce prix ne comprend pas

- *Le supplément chambre individuelle : + 129 € par personne (nombre limité, sur demande),
- *Les déjeuners et dîners,
- *Les éventuelles hausses de taxes et de carburant,
- *Vos dépenses personnelles,
- *Toutes prestations non mentionnées au programme.

Proposition tarifaire non contractuelle établie le 30/06/2025, selon nos conditions générales et particulières de vente.

Les tarifs pourront être revus à la hausse en fonction des tarifs et taux de change en vigueur lors de votre engagement ferme et en fonction d'une éventuelle augmentation des taxes d'aéroport ou d'une hausse du prix des carburants. Sous réserve de modifications des taux de TVA en cours d'année.

Le présent devis sera soumis à la disponibilité des prestations aux mêmes conditions tarifaires.

